

Messbox



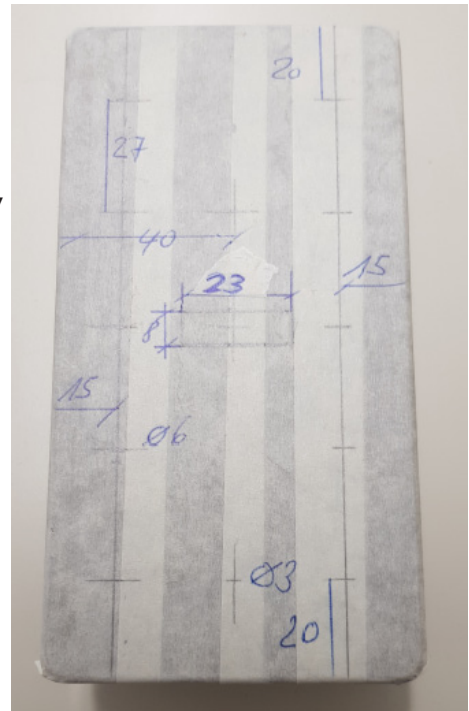
Messbox Bauanleitung

Schritt 1



Mit Malerband abkleben und alle Bohrungen mit einem Fadenkreuz einzeichnen. Wenn es mit dem Muster übereinstimmt und Sie zufrieden sind, können die eingezeichneten Fadenkreuze mit der Ahle vorgekennzeichnet werden.

Danach kann gebohrt werden.
Alle Bohrungen mit 3mm vorbohren.



Schritt 2

Ausschneiden des Sicherungshalter.
Mit Messer und Metalllineal.
Vorsicht mit Umgang mit dem Messer. Am Anfang nur leicht einritzen, danach steigern.
Der Sicherungshalter muss genau eingepasst werden.



Malerband entfernen und Sicherungshalter einpassen.



Schritt 3

Laborbuchsen einsetzen und verschrauben. Lampen Sockel von 5 W Lampe mit Stufenbohrer spielfrei einpassen.



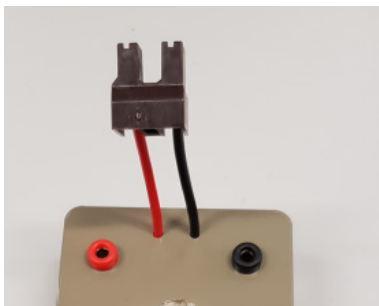
Schritt 4

LED mit dem 1000 Ohm Widerstand anlöten.



Schritt 5

H7 Stecker montieren. Bohrungen angepasst einzeichnen. Kabel-Durchmesser nachmessen und dementsprechend Bohren ca. 3.5 mm.



Schritt 6

Die LED korrekt anschliessen Polarität beachten. Alle Laborbuchsen mit den Bauteilen verbinden. H7 Halterung mit Schraube befestigen. (vorbohren)

Schritt 7

Der 100 Ohm-Widerstand beschriften. Rückseite verschliessen.



Material



Werkzeug

Lötmaterial und Heissleim. Messer, Malerband und Lineal.

